



Gesundheitsfragebogen Sloughi

Auswertung für den Zeitraum 12/2018 bis 10/2019

Es nahmen teil:

116 (127) Sloughis

62 Hündinnen

54 Rüden

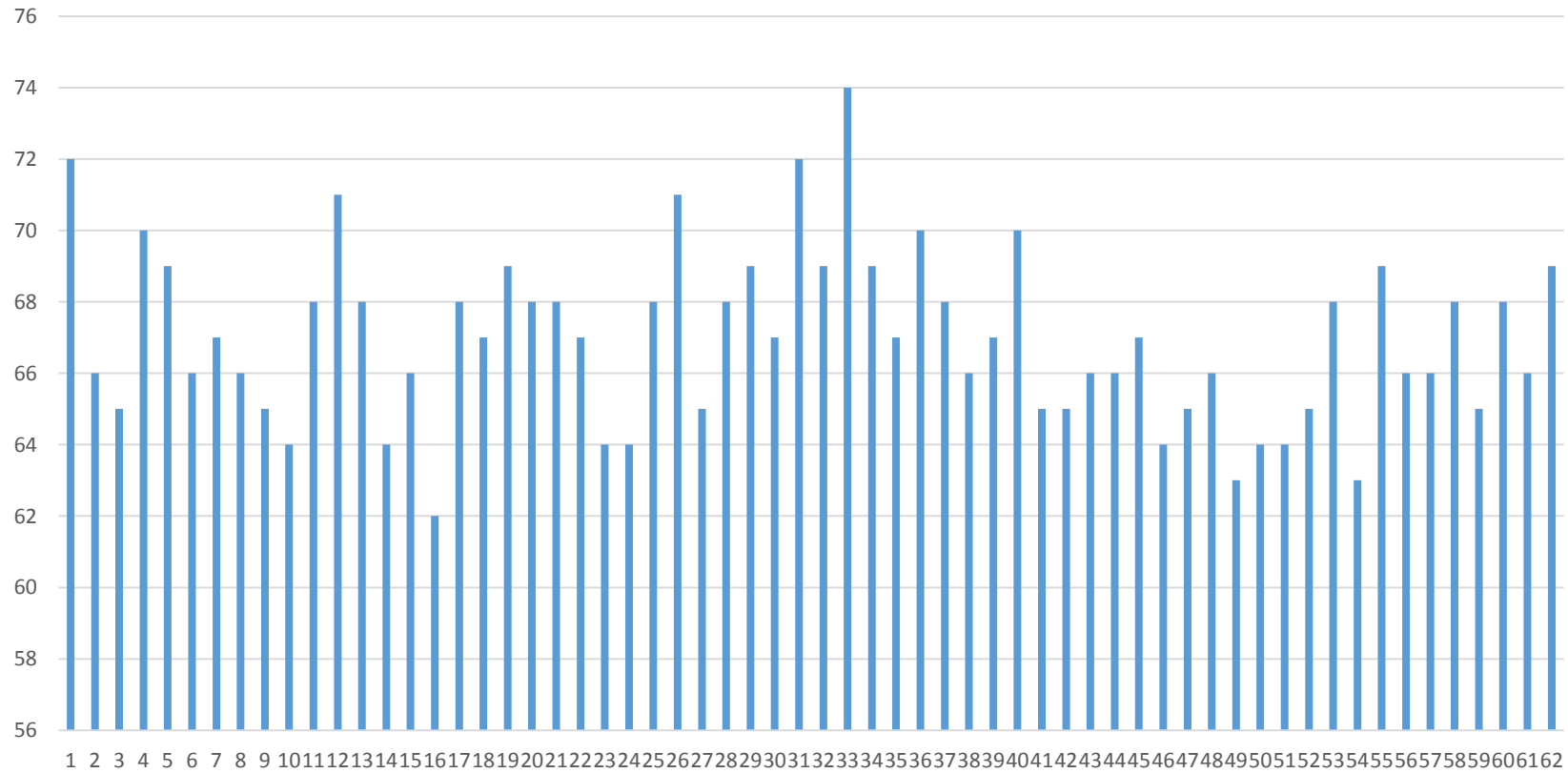
**Davon 7 Sloughis aus dem Ausland, also dort
gezüchtet und dort lebend.**

Es waren folgende Zuchtstätten vertreten:

El Ahtal	2
Ksar Ghilane	7
Mahanajim	19
Min Ahrar al Magrib	2
Nuri al Baida	4
Sabih al Sahra	20
Schuru-esch-Schams	26
Sheik el Arab	10
Tahuara´s	1
Importe	3
Ausländische Zuchtstätten:	12
Ohne Namen	10

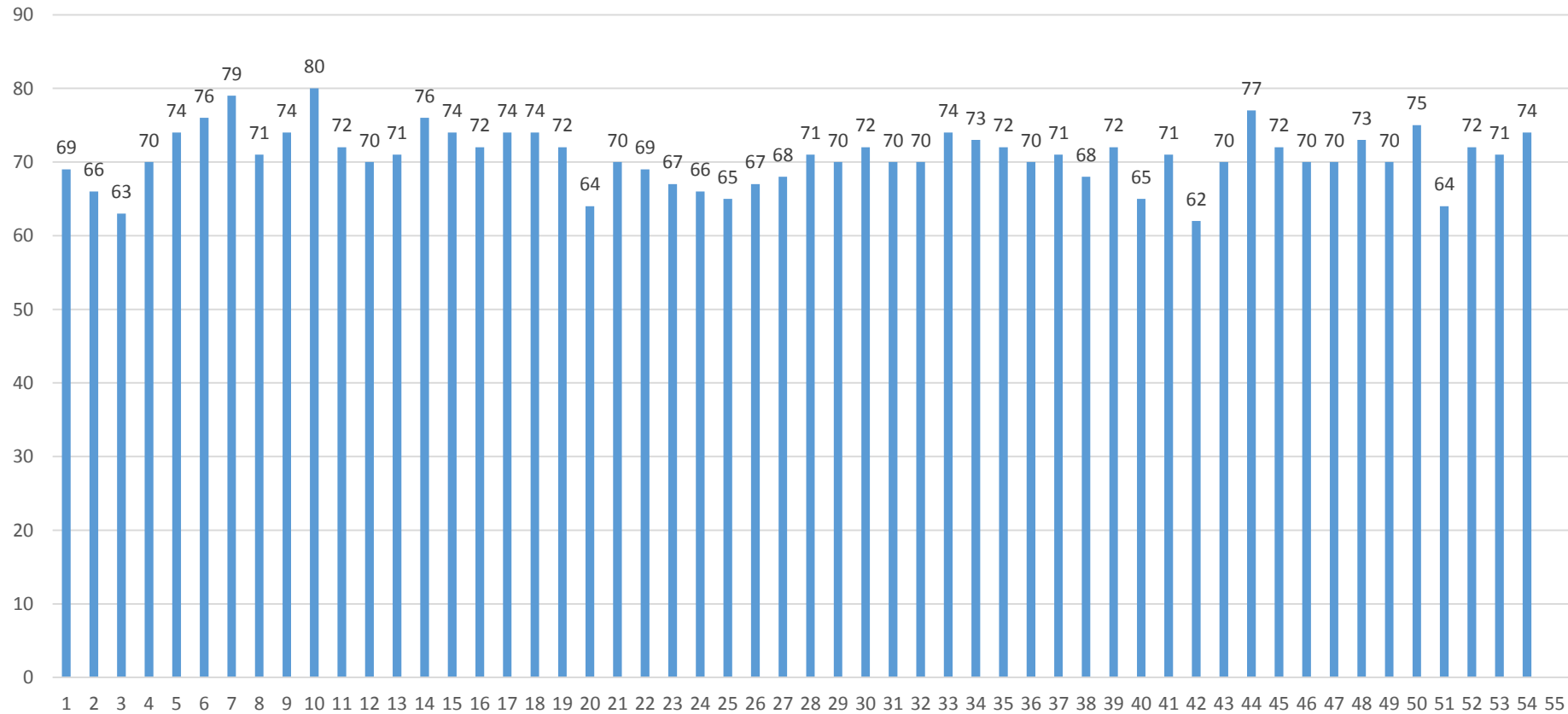
Schulterhöhe der Hündinnen 66,97 cm von 62-74 cm Ideal 65 (61-68 cm)

Schulterhöhe Ihres Sloughis (in cm):



Schulterhöhe der Rüden 71,98 cm von 55 – 80 cm

Ideal 70 cm (66-72 cm)



Durchschnittliches Gewicht der Hündinnen: 22,4 kg (18-27 kg)

Durchschnittliches Gewicht der Rüden: 27,76 kg (17-38 kg)

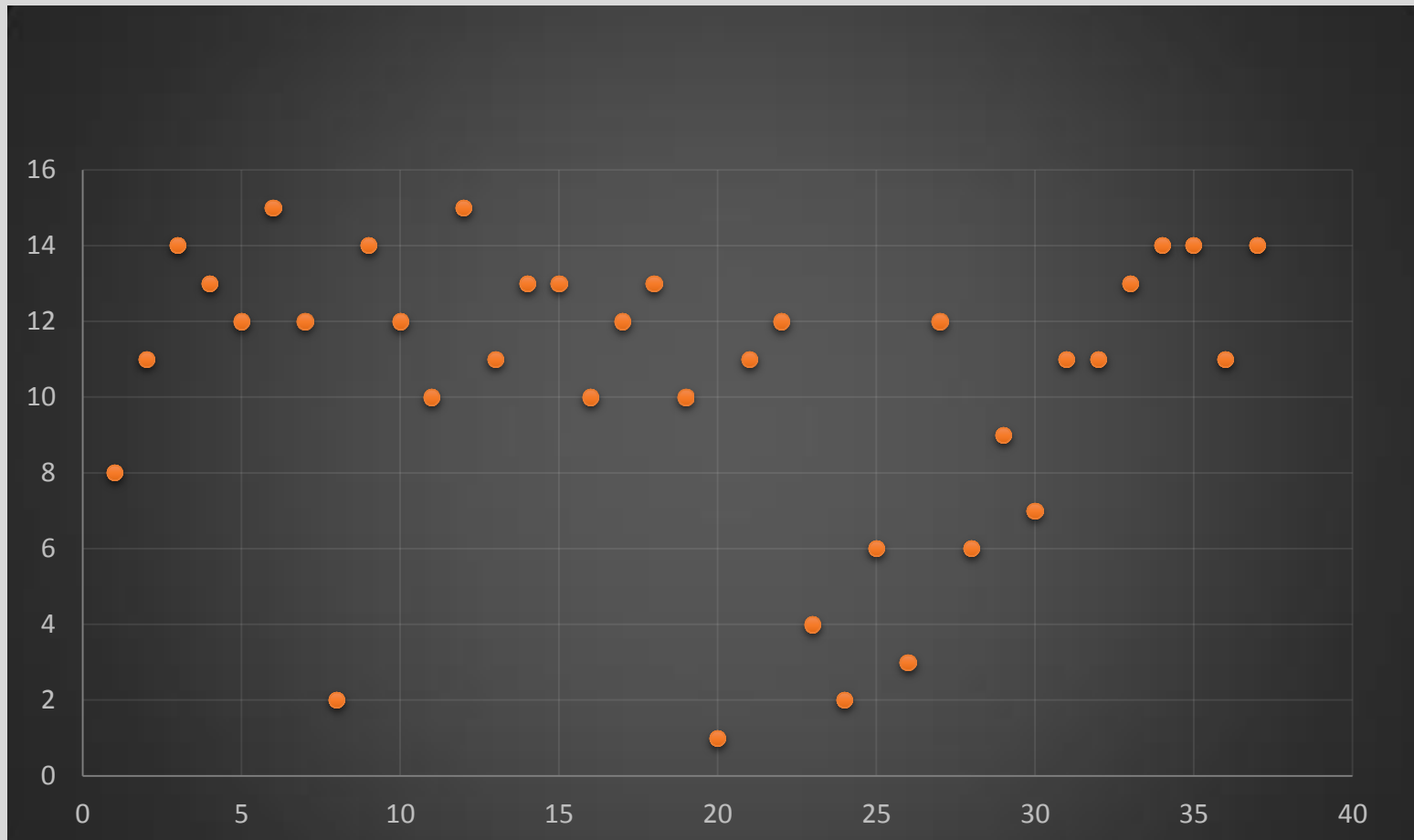


Woher kommen die Sloughis ?

Als Welpen / Junghund direkt von seinem Züchter	103
Als erwachsenen Hund von seinem Züchter	3
Selbst gezüchtet	11
Als Welpen / Junghund von einer Tierschutzorganisation	0
Als erwachsenen Hund von einer Tierschutzorganisation	0
Als erwachsenen Hund von einer Privatperson	2
Sonstiges	2

Alter bereits verstorbenen Sloughis im Durchschnitt: 11,70 Jahre

Ohne die Verunfallten: 12,3 Jahre



Hündinnen sind:

30 kastriert 35 unkastriert

35 werden 1x/Jahr läufig 22 werden 2x/Jahr läufig 2 werden seltener läufig

keine Erkrankungen der Geschlechtsorgane.	53
Gebärmutterentzündung	2
Ausgeprägte Scheinträchtigkeit / Scheinmutterschaft	8
Stille Hitze	0
Gesäuge-Entzündung	4
Gesäuge-Tumoren	5

1/3 der hier aufgenommenen Hündinnen sind in die Zucht gegangen

14 x 1 Wurf

2 x 3 Würfe

1 x 3 Würfe

1x künstliche Besamung, sonst nur Natursprung

77,7 % haben bei jedem Deckakt aufgenommen

22,2 % sind leer geblieben

1x Resorption eines im Ultraschall nachgewiesenen Wurfes

88,89% 16 normale Entbindung

11.11% 2 Kaiserschnitt

Von 59 Rüden sind: 48 unkastriert, 3 kastriert, 8 chemisch kastriert, Alter der Kastration 1-11 Jahren

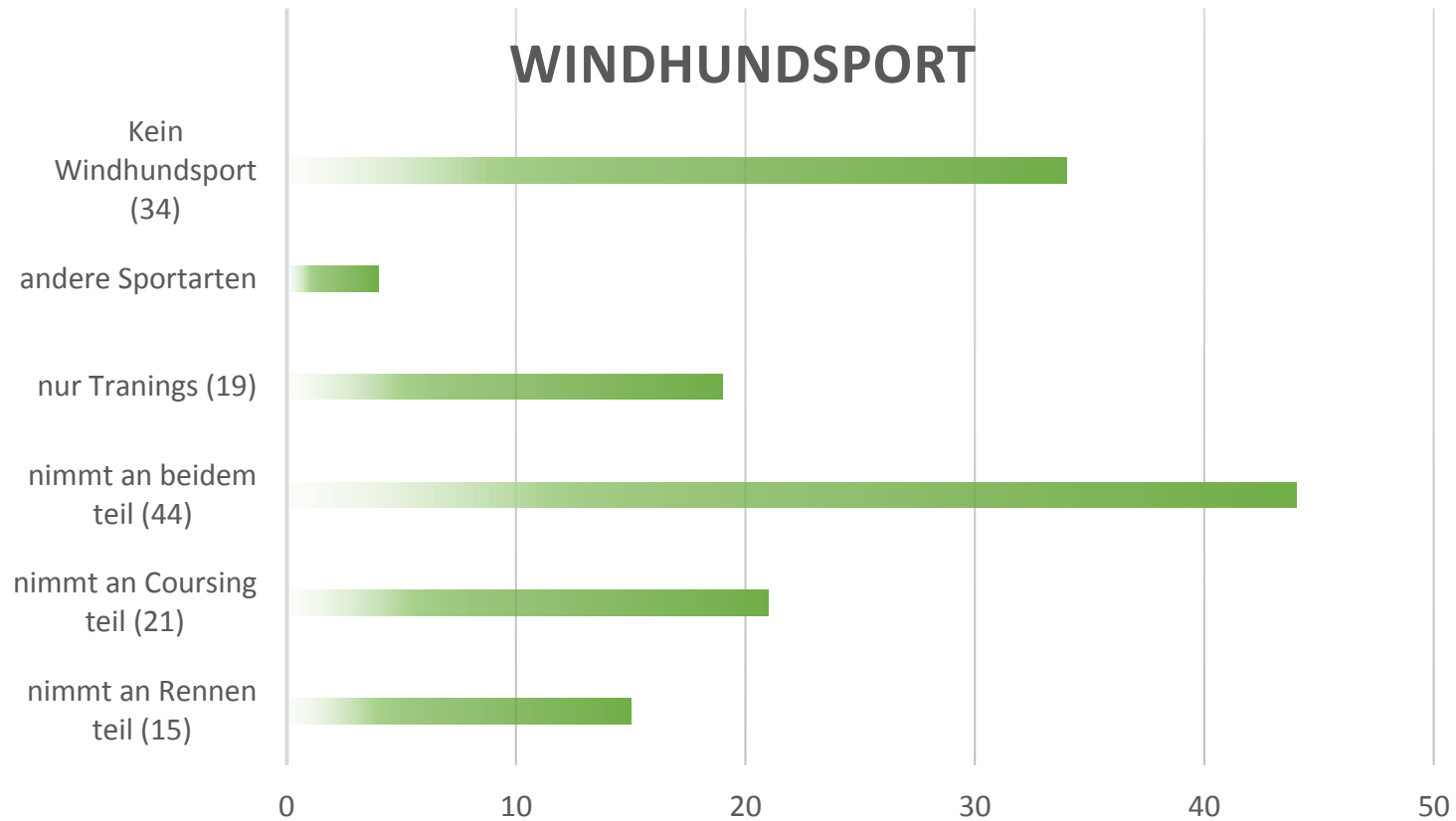
Gründe für die Kastration:

Um unkontrollierte Fortpflanzung zu verhindern.	2
Aufgrund einer medizinischen Indikation.	4
Um den Geschlechtstrieb zu vermindern.	2
Um aggressives Verhalten zu reduzieren.	1
Sonstiges (bitte angeben)	2

Erkrankungen der Geschlechtsorgane beim Rüden: 1x Einhoder, 6x Prostatavergrößerung,
2x Vorhautkatarrh

1/3 ist in die Zucht gegangen (19) 17 Deckakte erfolgreich, 2x nicht erfolgreich
16x Natursprung, 1x künstlich, 2x beides

11x1 Wurf, 6x2 Würfe, 1x3 Würfe, 1x4 Würfe



68 Sloughis laufen tägl. frei,
47 ab und zu,
9 müssen an der Leine bleiben
6 von 124 sind Einzelhunde

Fütterung

Trockenfutter	79,03 %	98
Nassfutter	50,00 %	62
Selbstgekochtes	54,84%	68
Barf	45,16%	56

Häufigkeit der Fütterung

1x	20%
2x	66,9%
3x	8,8%
>3x	4%

Gesundheitsvorsorge beim Sloughi

Impfen nach Schema	80%	
Nur Tollwut nach GI	13,7%	
Nur GI	1%	
Entwurmung	Nach Bd. 50%	1-6x/J 50%
Behandlung gegen Flöhe	57,7% nie	36,3% nach Bd.
Behandlung gegen Zecken	24% nie	60 % nach Bd.
Behandlung Sandmücke	64% nie	34% nach Bd.

Verletzungen

Mein Sloughi hat sich noch nie verletzt	32,26%	40
Vertreten / Versprungen / Zerrung	38,71%	48
Riss-/Schnittwunde der Haut	26,61%	33
Bisswunde durch andere Hunde	25,00%	31
Kapselverletzung der Zehen	9,68%	12
Muskelfaserriss	8,87%	11
Bänder-/Sehnenriss	4,03%	5
Knochenbruch	2,43%	3
Sonstiges	14,52%	18
Befragte insgesamt: 124		

Infektionskrankheiten

Keine Infektion	98
Zwingerhusten	15
Borreliose	2
Sonstige	10 (4x Halsentzündung 1x Meningitis, 1x Pneumonie, 1x Phlegmone, 1x V.a.Borreliose, 1x Innenohrentzündung

keine Hautprobleme	71,77%	89
Demodex-Räude	2,42%	3
Hauttumore	0,81%	1
Warzen	8,87%	11
Haarlosigkeit, z.B. an den Oberschenkeln	2,42%	3
Analbeutelkrankungen/-fisteln	0,81%	1
Hautprobleme durch Futtermittel- oder Kontaktallergie	7,26%	9
Atopie	1,61%	2
Ohrenentzündung (Otitis)	5,65%	7
Sonstiges	12,90%	16
Befragte insgesamt: 124		

Probleme im Bewegungsapparat		
GESUND	105	85,3 %
Spondylose	3	2,44 %
Rücken	9	7,22 %
Hüfte	1	0,81 %
OCD	1	0,81 %

Autoimmunerkrankungen		
GESUND	117	95 %
Lupus Erythematodes	1	0,81%
SRMA	1	0,81%
V.a. SRMA	1	0,81%
SD-Störung, Allergien	1	0,81%
Reaktion auf Impfungen	1	0,81%

Krankheitsbeginn meist vor dem 2. Lebensjahr

Keine Erkrankungen des Herz- / Kreislaufsystems.	91,06%	112
Herzklappen-Insuffizienz	4,88%	6
Dilatative Kardiomyopathie	0,81%	1
Entzündung am Herzen (Perikarditis, Myokarditis, Endokarditis)	0,81%	1
"Plötzlicher Herztod"	0,81%	1
Sonstiges	2,44%	3
Befragte insgesamt: 123		

Ab 8 Jahren aufwärts

keine Probleme mit dem Verdauungstrakt.	79,67%	98
Futtermittelunverträglichkeit	7,32%	9
Chronische Entzündung des Magen-Darm-Trakts	1,63%	2
Giardien-Infektion	6,50%	8
Kokzidien-Infektion	1,63%	2
Spulwurm-Befall	3,25%	4
Pankreatitis	4,88%	6
Dysbiose	1,63%	2
Sonstiges	3,25%	2

Augen:	97,5 % 119 gesund,	1x Verletzung, 4x Bindehautentzündung
Ohren:	84,3 % 102 gesund,	7,44% 9 Sloughis Otitis, 4,96 % 6 Sloughis Ohrranddermatitis
Neurologie:	95,87 % 116 gesund,	0,83 % 1 Sloughi SRMA, 1,65% 2 Sloughis Bandscheibenvorfall
Harnwege:	87,6 % 106 gesund,	3,31% 4 Sloughis Inkontinenz, 9,09% 11 Sloughis Cystitis 2,48% 3 Sloughis Niereninsuffizienz
Leber:	96,69 % 117 gesund,	1,65 % 2 Sloughis Tumore, 0,86% 1 Sloughi Zirrhose, 0,86% 1 Sloughi iatrogenes Leberversagen
Hormone:	96,7 % 117 gesund,	2,48 % 3 Sloughis Hypothyreose, 0,83% 1 Sloughi Cushing
Tumore:	90 % 108 gesund,	Hirn, Nerven, Haut+Unterhaut, Leber, Gesäuge, Darm

Ein paar Bemerkungen zu dieser Erhebung

1. Vielen Dank, dass so viele mitgemacht haben!!!
2. Vielen Dank, dass der Bogen so gewissenhaft ausgefüllt wurde.
3. Leider ist die Erhebung sehr uniformiert und wenig auf unsere Rasse abgestimmt. Es wäre deutl. einfacher, wenn wir die Fragen auf unsere Rasse anpassen könnten, also insbesondere die Fragen nach den Gesundheitsuntersuchungen weglassen könnten. Das würde die Erhebung deutl. vereinfachen.
4. Leider habe ich nur einen eingeschränkten Zugriff auf die Daten und mss immer wieder bei Barbara Thiel nachfragen, was die Auswertung sehr mühsam macht. Insbesondere wenn es um Verknüpfungen geht, wird es sehr aufwendig. Ich bekam eine Tabelle mit Daten von 116 Hunden, in der offiziellen Auswertung waren 127.
5. Leider fehlen noch viele Hunde. Hier ist noch einiges an Werbung erforderlich, vorher möchte ich den Bogen aber für den Sloughi angepasst haben.
6. Eine Übersetzung ins englische und ins französische liegt vor, leider wurde sie nicht eingepflegt. Bei unserer kleinen Rasse sind wir aber auf die Angabe auch der ausländischen Sloughifreunde angewiesen.

Wie würden Sie den Gesundheitszustand ihres Sloughis beurteilen?

1	2	3	4	5	Summe
0,86%	4,31%	6,90%	15,52%	72,41%	
1	5	8	18	84	116

**Durchschnittliche
Bewertung**

4,5